



**NEU
NEW**

Winkel 20 x 28

Connection Angle 20 x 28

Beschreibung Zinkdruckguss zur rechtwinkligen Verbindung von zwei Profilen und Flächenelementen

Material Winkel: Zinkdruckguss
Montageset: Stahl
Nutfixierung: Kunststoff PA, glasfaserverstärkt

Oberfläche Winkel: blank
Montageset: verzinkt

Farbe Nutfixierung: natur

Montageset 2 Hammermuttern - Nut 8 - M6
2 Schrauben DIN 7984 - M6 x 12

Liefereinheit 10 Stück

Extras weitere Oberflächen, weitere Farben auf Anfrage

Die-cast Zinc

Description To connect two profiles and panels at right angles

Material Angle: Die-cast aluminum
Assembly set: Steel
Centering piece: Nylon PA, glass fibre reinforced

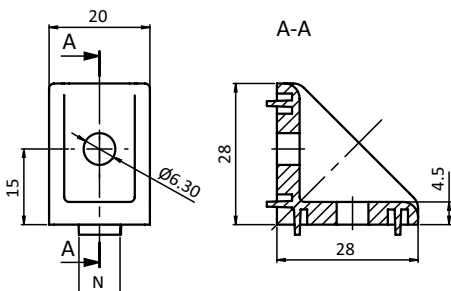
Surface Angle: Plain
Assembly set: Zinc plated

Color Centering piece: Natural

Assembly Set 4 hammer nuts - slot 8 - M6,
4 screws DIN 7984 - M6 x 12

Pack Quantity 10 pieces

Specials Other surfaces, other colors on request



Winkel 20 x 28
Connection Angle 20 x 28

Gewicht [g]
Weight [g]

Teil-Nr.
Part #

	N	Gewicht [g] Weight [g]		Teil-Nr. Part #
blank Plain	8	34.0		093W206N08R
Nutfixierung Centering piece	10	1.0		093W03
inkl. Montageset With assembly set	8	50.0	B	093W206N08RS02

